

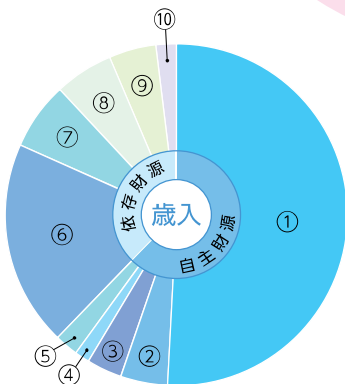
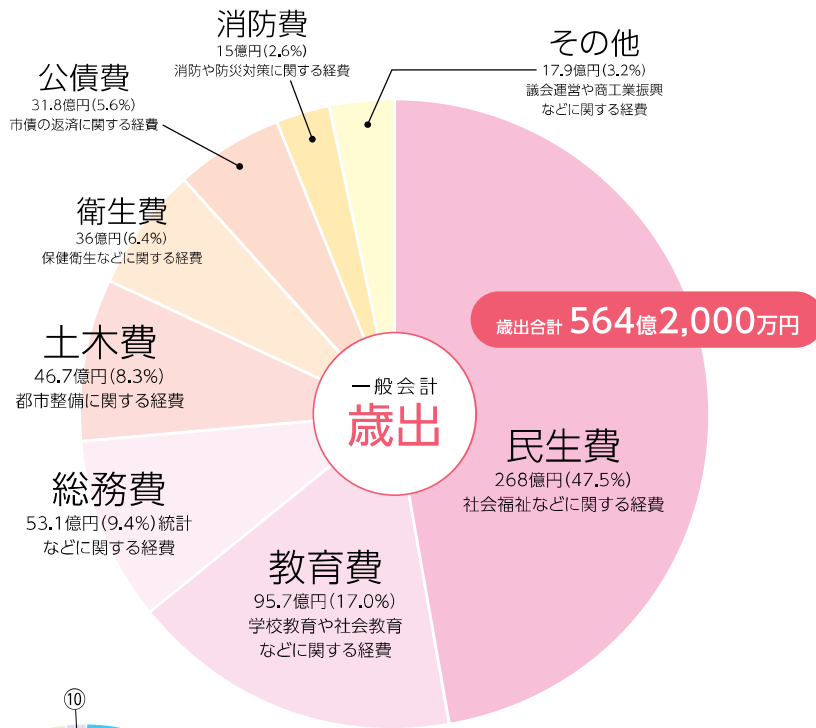
# 令和4年度予算決まる

2月2日から3月11日にかけて開かれた3月定例会では、2期目を迎える菅原市長の下で執行される令和4年度予算案が示され、慎重審議の結果、賛成多数（賛成 22人 反対 3人）で可決されました。

## 令和4年度予算のあらまし

一般会計	564億2,000万円	3.7%	↑
特別会計・企業会計	313億2,313万円	6.3%	↓
令和4年度予算総額	877億4,313万円	0.1%	↓

前年度比



## 歳入合計 564億2,000万円

①市税	286億9,263万円
②繰入金	24億4,943万円
③諸収入	19億7,556万円
④繰越金	7億5,000万円
⑤その他自主財源	13億2,231万円
⑥国庫支出金	109億728万円
⑦県支出金	36億1,066万円
⑧地方消費税交付金	32億1,500万円
⑨市債	25億2,880万円
⑩その他依存財源	9億6,833万円

※千円単位は四捨五入

令和4年度予算は昨年度と比較し、3.7%増の564億2千万円となりました。

戸田第一小学校の改築工事や新曽小学校の増築工事の進捗に伴う教育費の増などが主な要因となっています。

# 令和4年度 注目事業

※千円単位は四捨五入

## 公園の包括指定管理

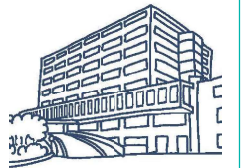
彩湖・道満グリーンパークのほか、市内84の公園を包括指定管理とすることで、賑わいの創出と魅力の向上を図ります。



2億6,895万円

## 本庁舎のスロープなどをリニューアル

本庁舎のスロープを撤去し、階段を新設するほか、スロープ周辺部を一体的に整理し、イベントにも活用しやすいスペースにリニューアルします。



8,416万円

## おくやみコーナーなどを設置

さまざまな手続きが必要な遺族の方を支援するため、主な手続きをワンストップで行える「おくやみコーナー」などを設置します。



2,160万円

## 戸田型 オルタナティブ・プラン

不登校傾向にある児童生徒の早期発見・早期対応に向け、市内に校内サポートルームを設置して、適切な支援を行うとともに、調査・研究を基に、誰一人取り残されない教育を推進します。



901万円

## 3D都市モデルを構築

建物や地形の高さなど、都市に関わる情報を3次元で表現する「3D都市モデル」を構築し、水害リスク情報と組み合わせることで防災まちづくりの検討に活用します。



499万円

## 保育所などでの医療的ケア児支援

医療的ケア児の健全やかな成長と、家族の離職防止を目的に、市内保育所などで看護師が医療的ケアを行います。



392万円